

الشعبة : ()

الوحدة :

الدرس : المملكة الحيوانية

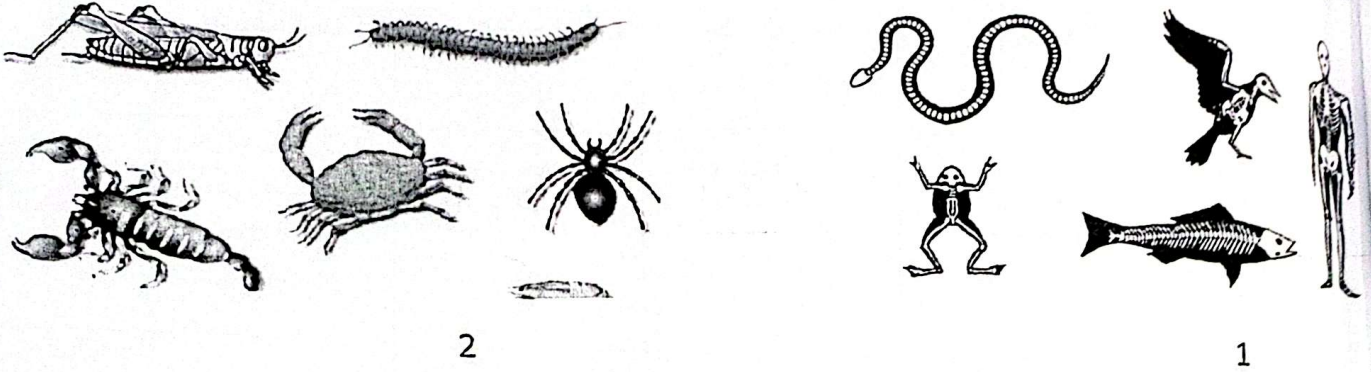
اسم الطالب :

التاريخ : 2025 / /

يتمنى من الطالب بعد تنفيذ ورقة العمل هذه، أن يكون قادراً على أن:
يُقسم المملكة الحيوانية إلى فقاريات ولافقاريات
يصنف الحيوانات إلى مجموعاتها الرئيسية.

أعدوا عما درسته في درس مملكة الحيوانات أجب عن الأسئلة الآتية :

نشاط (2):
استعن بالشكل المبين أدناه في الإجابة عن الأسئلة التي تليه:



1- ما أساس التصنيف في المملكة الحيوانية؟

وجود أحجامها داخلية

2- ماذا تسمى المجموعة رقم 1؟ والمجموعة رقم 2؟

اللافقاريات، الالفقاريات

3- اعطي مثالا على كائن حي ينتمي للمجموعة رقم 1، وآخر ينتمي للمجموعة رقم 2؟

الديمارسوس، العنكبوت

الافعى

السلحفاة

الزواجر في الجدول وفي ما هو مطلوب أدناه :

وجه المقارنة	تركيب الجسم	بيئة العيش	مثال على كل منهما
الاسفنج	تكون من تجويف بلوّه تقوّب جانبية تدخل الغذاء وفتحة علوية للتخلص من الفضلات	عقبة جأمار	الاسفنج
الارغوان	يتوى على خلايا كاسية ولوامس	تعيش في الماء	قنديل البحر
البيضان	تختلف جألكل متركيب	عقبة بيضان مختلفة	الدودة الشريطية

وجه المقارنة	طريقة التنفس	غطاء الجسم	طريقة التكاثر	طريقة الحركة	مثال على كل منها
البرمائيات	مرآحل حياتها الأولى بالخياشيم وعند البلوغ تنفس بالرئتين	جلد رطب	البیض	تقفز	الضفدع
واحف	الرئتين	جلد قاسي وجاف مغطى بالحرآشف لحمايتها ومنع فقدان الماء	البیض	تمتلك أطراف للحركة وبعضها يفتقر للأطراف	السحفاة الاعفص

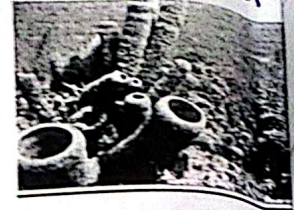
بطا (3):

تصنيف الحيوانات الأتية إلى مجموعاتها الرئيسية:

لحسان / لاخقاريات



اسفنجيان / لاخقاريات



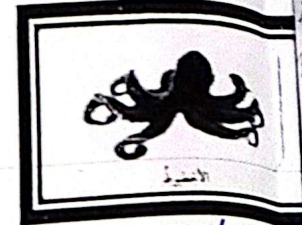
ديران / لاخقاريات



زواجف / فقاريات



ابهاد / فقاريات



حوياد / لاخقاريات

8

ورقة عمل رقم (3)

مدارس الكلية العلمية الاسلامية
جبل عمان / الجببية

المبحث : العلوم

الصف : السابع

الشعبة : ()

الوحدة : تصنيف الكائنات الحية

اسم الطالب : _____

اليوم / التاريخ : / / 2025

النتائج المتوقعة :

يتوقع من الطالب بعد تنفيذ ورقة العمل هذه، أن يكون قادراً على أن:

✓ يقارن بين وظيفة كل من الخشب واللحاء.

✓ يصنف النباتات الى مجموعاتها الرئيسية.

الخشب
من الاجسام

اللحاء

نشاط (1):

استعن بالشكل المبين جانباً، في الاجابة عن الأسئلة الآتية :

1- ما الذي يوضحه الشكل؟

الدعامة النامية للنباتات

2- ما وظيفة الجزء س، والجزء ص؟

س (الخشب) ينقل الماء والمواد من الجذور

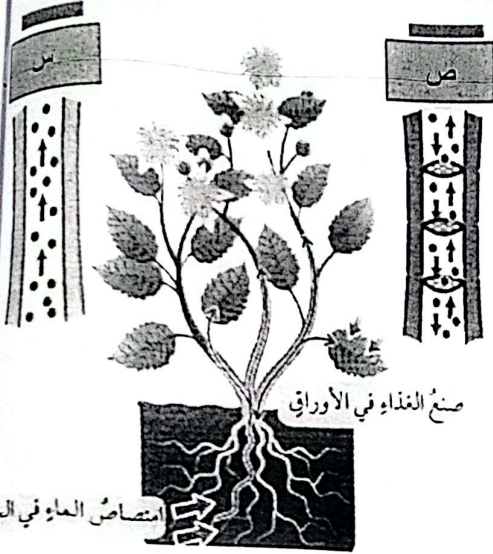
الى اجزاء النبات

ص (اللحاء) ينقل الغذاء من الاوراق

الى اجزاء النبات

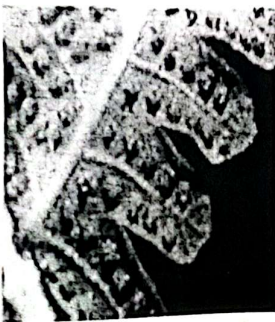
3- ماذا تسمى النباتات التي تحوي هذه التراكيب؟

نباتات قوعانية

نشاط (2):

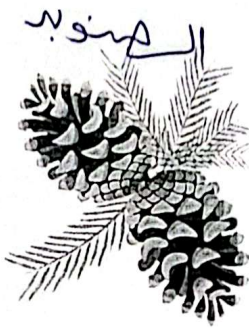
صنف النباتات التالية إلى مجموعاتها الرئيسية (وعائية/ لا وعائية ، بذرية / لا بذرية، مغطاة البذور/ معراة البذور،

ذوات الفلقة/ ذوات الفلتين) :

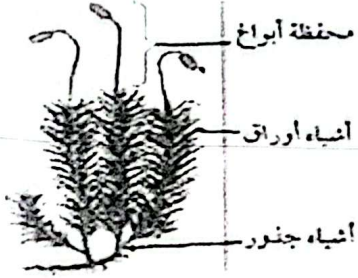


الخشخاش

نباتات / نباتات قوعانية / نباتات لا بذرية



نباتات / نباتات معانيك / نباتات لذيذة /
نباتات معارة البخور



فيوناريا

نباتات لاجابية

باط (3) من خلال دراستك لأهمية النبات للإنسان، اكتب أهمية كل من :

التسون : يخفف آلام القلب

عنع : مسكن للألم

عتر : مضاد للإلتهاب

نج : حرقس للدعوات

مع تمنياتنا لكم بالتوفيق



اختبار قصير
في مبحث العلوم
للفص : السابع



مدارس الكلية العلمية الإسلامية
جبل عمان / الجبيهة

1

علامة الطالب

اسم الطالب :

التاريخ :

السؤال الأول: قارن بين الكائنات حقيقية النواة والكائنات بدائية النواة حسب الجدول :

من حيث المفهوم	حقيقية النواة	بدائية النواة
	هي كائنات حية تمتلك غلافاً ييط بالمادة الوراثية وتكون مزيجاً	هي كائنات حية لا تمتلك غلافاً ييط بالمادة الوراثية وتكون امعادة لوراثة
مثال من الكائنات الحية	الانسان / البند - الحيوار	البكتيريا

السؤال الثاني : أكمل الفراغات التالية :

1. التصنيف هو تقسيم الكائنات احياء في مجموعات حسب صفاتها المشتركة
2. من الأسس التي صنفت الكائنات الحية عليها لخط النفيك و وجود غلافا ييط بالمادة لوراثة
3. نطاقات الكائنات الحية حقيقيه لنواة و البكتيريا و الازدييات
4. العالم الذي وضع نظام التسمية الثنائية ... جارن ... لسنوات ...
5. تبدأ مستويات التصنيف بـ ... النوع ... وتنتهي بـ ... الطاع ...
6. دور أرنست ماير في علم التصنيف ... حينما ... الالور ... حسب ... اجراء ... اجبا ... بنتا ... مع ... اجزاء ... طور
7. ... هو سلسلة من الأسئلة القصيرة المكونة من صفات الكائن الحي ، تؤدي الى تحديد المجموعة التي ينتمي لها الكائن الحي .



2

علامة الطالب

اسم الطالب :

التاريخ :

السؤال الأول: صنف الكائنات الحية التالية حسب الجدول :

الحيوانات	المجموعة التي تنتمي اليها	هل هي فقاريات / لا فقاريات
قتديل البحر	كربونات	لا فقاريات
الأخطبوط	رخويات	لا فقاريات
الخفاش	ثدييات	فقاريات
السلحفاء	زواحف	فقاريات
الأفعى	زواحف	فقاريات
النمل	مفصليات	فقاريات

السؤال الثاني : فسر ما يلي :

ت. يصنف منقار البط من الثدييات .. لأن به إصبعان غدد لبنية لتوضع صفارها ..

ث. يعد الإسفنج من أبسط اللافقاريات

ج. يغطي جلد الزواحف جلد قاس وجاف .. لأنه جسمه بسيط يتكون فقط من الطبقتين العلوية والسفوية ..

ح. يغطي جلد الزواحف جلد قاس وجاف

لجميعها ..

السؤال الثالث : أذكر بعض خصائص المفصليات 1 البركز انت و 2 كوكب على عدمه وقع