



مدارس الكلية العلمية الإسلامية  
( الجبيهة – جبل عمان )

دوسية أوراق عمل مادة العلوم  
الصف الرابع الأساس  
الفصل الدراسي الأول  
لعام 2025 / 2026

اسم الطالب:

.....

الشعبة: ( أ - ب - ج - د - هـ - و - ز )



مدارس الكلية العلمية الإسلامية

## ورقة عمل رقم ( 1 )

اسم الطالب/ الطالبة: .....

الصف: الرابع الشعبة ( )

التاريخ: / / 2025 م

المادة: العلوم الوحدة: الأولى

الدرس: التصنيف

Scan me



### النتائج التعليمية المتوقعة :

يتوقع من الطالب بعد تنفيذ ورقة العمل هذه، أن يكون قادراً على أن:

- يُعرف مفهوم التصنيف.
- يستنتج أهمية تصنيف الكائنات الحية.
- يتتبع مفتاح التصنيف.

### الإطار النظري:

- **التصنيف:** وضع الكائنات الحية في مجموعات بناءً على أوجه التشابه والاختلاف بينها في بعض الصفات.
- **مفتاح التصنيف:** أداة تستخدم لتعرف الكائنات الحية عن طريق خصائصها، وذلك بتوجيه أسئلة مباشرة تكون الإجابة عليها ب (نعم) أو (لا).
- **صنف العلماء الكائنات الحية في مجموعات لتسهيل دراستها.**

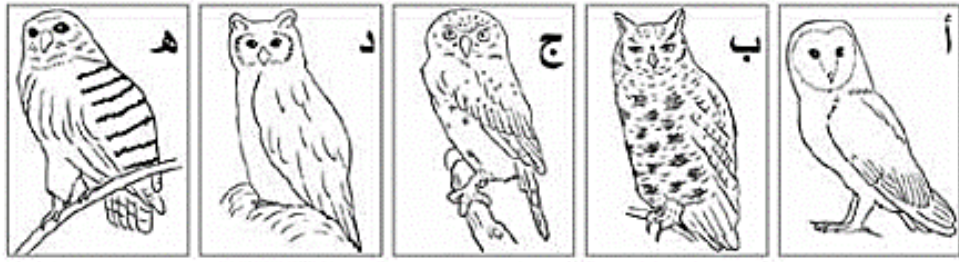
**نشاط (1)** في ضوء دراستك للتصنيف اكتب المصطلح المناسب الذي يمثل تعريفاً لكل من المفاهيم التالية:

1. وضع الكائنات الحية في مجموعات، بناءً على أوجه التشابه والاختلاف بينها هو ..... **التصنيف**
2. أداة تستخدم لتعرف الكائنات الحية عن طريق خصائصها، وذلك بتوجيه أسئلة مباشرة تكون الإجابة عليها ب (نعم) أو (لا) تسمى ..... **مفتاح التصنيف** .....

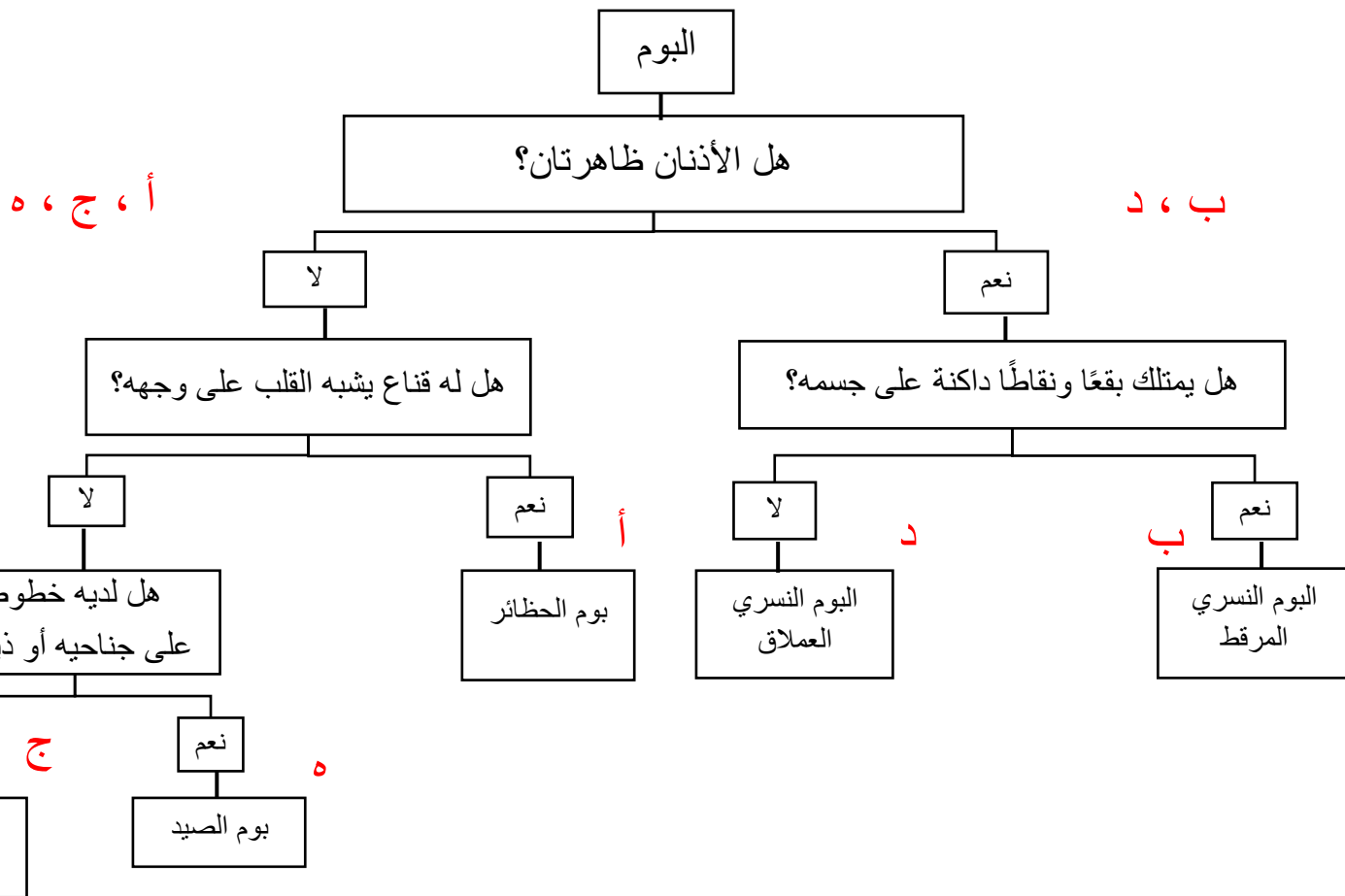
**نشاط (2)** مستعيناً بكتابك وضح أهمية تصنيف الكائنات الحية ؟

**تسهيل دراسة الكائنات الحية والتعرف عليها .**

نشاط (3) يوضح الشكل الآتي 5 أنواع مختلفة من طائر البوم



أستخدم مفتاح التصنيف الآتي لأتعرف كل نوع منها :



- أ- بوم الحظائر ..... ب- البوم النسري المرقط
- ج- البوم اللؤلؤي المنقط ..... د- البوم النسري العملاق
- هـ- بوم الصيد .....



مدارس الكلية العلمية الإسلامية

اسم الطالب/ الطالبة: .....

الصف: الرابع الشعبة ( )

التاريخ: / / 2025م

المادة: العلوم الوحدة: الأولى

الدرس: تصنيف النباتات

ورقة عمل رقم ( 2 )

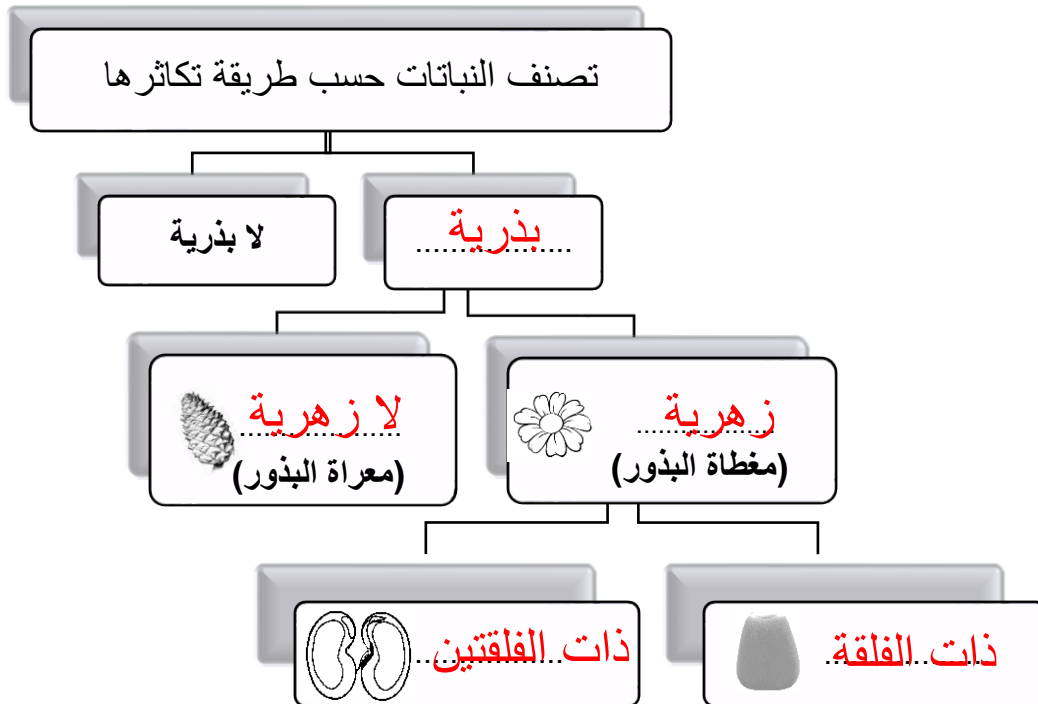
### النتائج التعليمية المتوقعة :

يتوقع من الطالب بعد تنفيذ ورقة العمل هذه، أن يكون قادراً على أن:  
- يصنف بعض النباتات حسب خصائصها .

### الإطار النظري:

- صنف العلماء النباتات في مجموعات حسب صفاتها.
- قسم العلماء النباتات الى نباتات بذرية ونباتات لا بذرية.
- تقسم النباتات البذرية الى قسمين: النباتات الزهرية والنباتات اللازهرية.
- تقسم النباتات الزهرية الى قسمين: ذوات فلق وذوات فلقيتين.

نشاط (1) في ضوء دراستك لتصنيف النباتات أكمل المخطط الآتي بما يناسبه :



صنف النباتات التالية الى نباتات زهرية ولا زهرية :

نشاط (2)

( التفاح / الصنوبر / السرو / البرتقال )

نباتات لا زهرية	نباتات زهرية
الصنوبر	التفاح
السرو	البرتقال



مدارس الكلية العلمية الإسلامية

اسم الطالب/ الطالبة: .....

الصف: الرابع الشعبة ( )

التاريخ: / / 2025 م

المادة: العلوم الوحدة: الأولى

الدرس: تصنيف الحيوانات

ورقة عمل رقم ( 3 )

#### النتائج التعليمية المتوقعة :

يتوقع من الطالب بعد تنفيذ ورقة العمل هذه، أن يكون قادراً على أن:

- يصنف بعض الحيوانات حسب خصائصها .
- يذكر أهم صفات مجموعات الحيوانات الرئيسية

Scan me



#### الإطار النظري:

- صنف العلماء الحيوانات في مجموعات حسب صفاتها
- من أهم مجموعات الحيوانات: الثدييات / الزواحف / الحشرات / الأسماك / الطيور / البرمائيات.

في ضوء دراستك املأ الفراغ باسم الحيوان الصحيح، ثم اذكر المجموعة التي ينتمي إليها:

نشاط (1)

التمساح / الضفدع / القطة / النملة / البطريق

1. أنا أتنفس بالرئتين، يُغطي جسمي الشعر، أتكاثر بالولادة وأرضع صغاري، من أنا ؟

..... **القطة** ..... وأنا من مجموعة **الثدييات** .....

2. لدي جلد جاف، وأنا مغطى بالحراشف، أتكاثر بالبيض، من أنا ؟

..... **تمساح** ..... وأنا من مجموعة **الزواحف** .....

3. لدى ستة أرجل، ولي قرنا استشعار، جسمي مغطى بهيكل خارجي صلب، وأتكاثر بالبيض، من أنا ؟

..... **النملة** ..... وأنا من مجموعة **التصنيف** .....

4. لدي جناحان، جسمي مغطى بالريش، أتكاثر بالبيض، من أنا ؟

..... **البطريق** ..... وأنا من مجموعة **الطيور** .....

5. جلدي رطب، أبدأ حياتي في الماء، أتنفس بالخياشيم، عندما أنمو انتفخ لليايسة بقرب الماء و اتنفس بالرائات ،

منر أنا ؟ ..... **ضفدع** ..... وأنا من مجموعة **البرمائيات** .....



مدارس الكلية العلمية الإسلامية

اسم الطالب/ الطالبة: .....

الصف: الرابع الشعبة ( )

التاريخ: / / 2025 م

المادة: العلوم الوحدة: الثانية

الدرس: تكاثر النباتات ودورات حياتها

ورقة عمل رقم ( 4 )

### النتائج التعليمية المتوقعة :

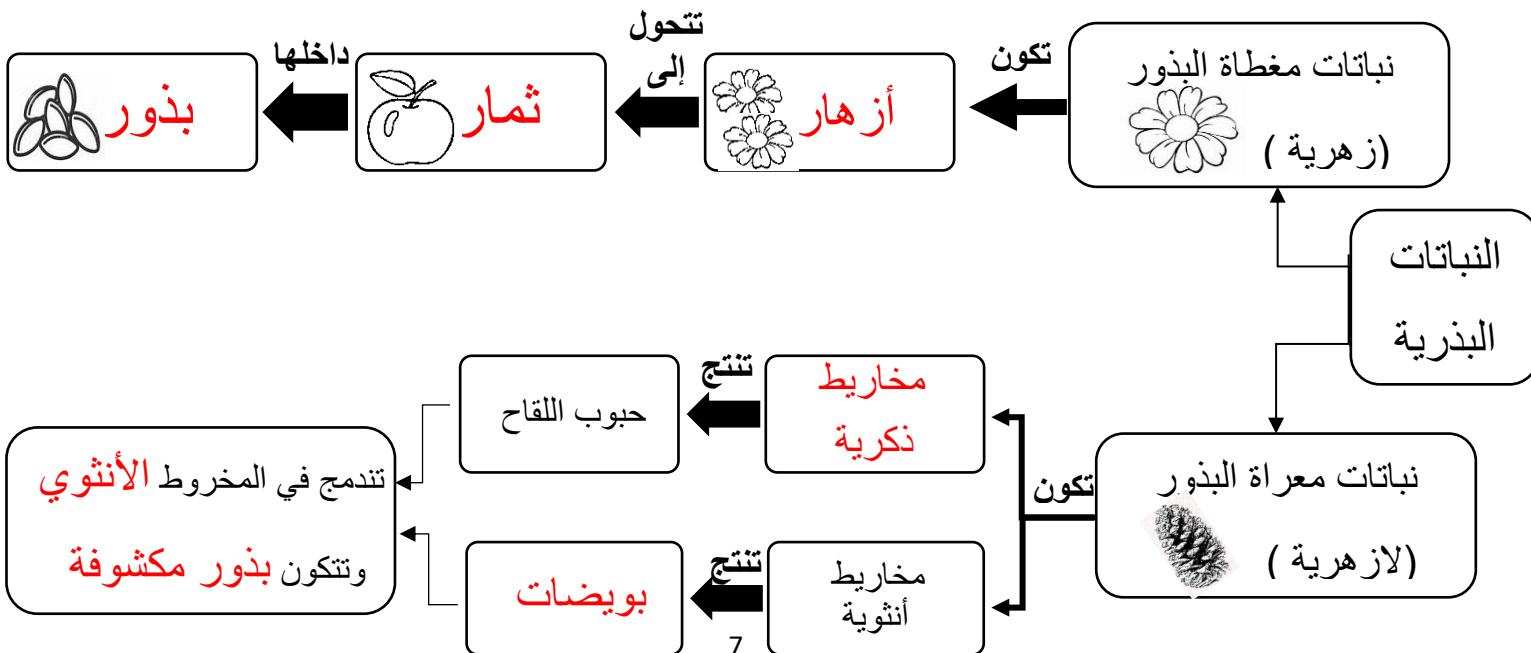
- يتوقع من الطالب بعد تنفيذ ورقة العمل هذه، أن يكون قادراً على أن:
- يُعرّف مفهوم التكاثر، دورة حياة.
- يتعرّف آلية تكاثر النباتات مغطاة ومعراة البذور.
- يستنتج أهمية الزهرة في النباتات مغطاة البذور. - يتتبع مراحل دورة حياة النباتات البذرية.

### الإطار النظري:

- التكاثر: قدرة الكائن الحي على إنتاج أفراد جديدة.
- دورة حياة: المراحل المتعاقبة التي يمر بها النبات خلال حياته.
- تمر النباتات مغطاة البذور بدورة حياة مشابهة لدورة حياة النباتات معراة البذور باستثناء وجود مخاريط أنثوية وذكورية فيها عوضاً عن الأزهار.
- مراحل دورة حياة النباتات مغطاة ومعراة البذور: 1. مرحلة الإنبات 2. مرحلة النمو 3. مرحلة تكوين البذور.

نشاط (1) في ضوء دراستك لتصنيف النباتات البذرية ومستعيناً بالكلمات الآتية أكمل الخريطة المفاهيمية التالية:

مخاريط ذكرية - أزهار - بويضات - الأنثوي - بذور - ثمار - بذور مكشوفة





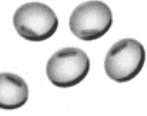
يمثل الشكل الآتي دورة حياة النباتات الزهرية (مغطاة البذور) استعن بكتابك

نشاط (2)

ثم أكمل الفراغ بما يناسبه :

- عند توافر ( 1- **تربة** 2- **ماء** 3- **هواء** 4- **درجة حرارة مناسبة**)

يوجد في البذرة مواد غذائية تلزمها لتبدأ **مرحلة الإنبات**



البذور

- تنتفخ البذور ويظهر لها **جذر صغير**

- ثم تنمو من البذرة ساق صغيرة تتكون في قممها **ورقة** أو **ورقتين** صغيرتين

- يسمى النبات الصغير المتكون في هذه المرحلة **البادرة**



1

مرحلة الإنبات



- ثم تظهر  
**الأزهار**

- يصبح نباتاً **مكتمل** النمو  
- تتكون الجذور ثم الساق  
التي تحمل **الأوراق**



- تنمو **البادرة** ويزداد طولها  
- تبدأ أجزاء النبات بالظهور تباعاً  
في أثناء نموه.

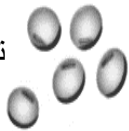


2

مرحلة النمو

- إذا توافرت الظروف الملائمة

تنمو **البذور** وتصبح نباتاً جديداً  
ونعود للمرحلة 1 من جديد



- تنضج البذور



- تتحول الأزهار

إلى **ثمار**  
داخلها **بذور**



3

مرحلة تكوين البذور



Scan me

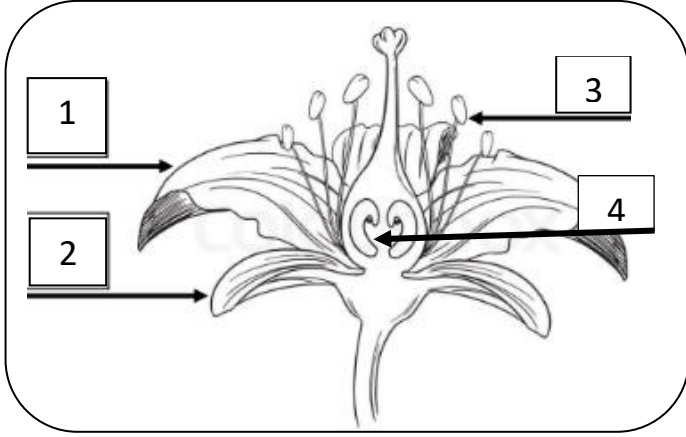


## نشاط (2) أدرس الشكل الآتي جيداً والذي يبين تركيب الزهرة ثم أجب عن الأسئلة الآتية :

أولاً) ما اسم الأجزاء المشار إليها بالأرقام :

1- بتلة

2- سبلة



ثانياً) ما وظيفة الأجزاء المشار إليها بالأرقام التالية:

3 - إنتاج حبوب اللقاح

4 - إنتاج البويضات

ثالثاً) ما اسم الشكل السابق : **زهرة**

- ماذا تدعى النباتات التي يظهر عليها الشكل السابق؟ **النباتات الزهرية (مغطاة البذور)**

- ما أهمية الشكل السابق بالنسبة للنبات ؟ **عضو التكاثر**

- أذكر المراحل التي تتضمنها دورة حياة هذه النباتات:

1- **مرحلة الإنبات**

2- **مرحلة النمو**

3- **مرحلة تكوين البذور**



مدارس الكلية العلمية الإسلامية

اسم الطالب/ الطالبة: .....

الصف: الرابع الشعبة ( )

التاريخ: / / 2025م

المادة: العلوم الوحدة: الثانية

الدرس: تكاثر الحيوانات ودورات حياتها

ورقة عمل رقم ( 5 )

### النتائج التعليمية المتوقعة :

يتوقع من الطالب بعد تنفيذ ورقة العمل هذه، أن يكون قادراً على أن:

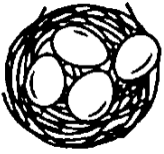
- يُعرف مفهوم دورة حياة الحيوان.
- يستنتج طرق تكاثر الحيوانات.
- يتتبع مراحل دورة حياة بعض الحيوانات. – يتعرف بعض التغيرات التي تحدث لصغار الحيوانات في أثناء نموها.

### الإطار النظري:

- دورة حياة الحيوان: التغيرات التي تحدث للحيوان مع تقدمه في العمر.
- تتكاثر الحيوانات بطرائق مختلفة، منها ما يتكاثر بالولادة ومنها ما يتكاثر بالبويض.
- تحتاج صغار الحيوانات إلى الرعاية كي تنمو وتكبر، فالأبوان (أو أحدهما) يوفران الغذاء والمأوى والدفع والحماية.
- أهم التغيرات التي تحدث لصغار الحيوانات: نمو الأرجل، ظهور الريش، زيادة الطول والكتلة.

نشاط (1) في ضوء دراستك لدورة حياة الحيوان رتب بالتسلسل مراحل نمو كل من الحيوانات الآتية :

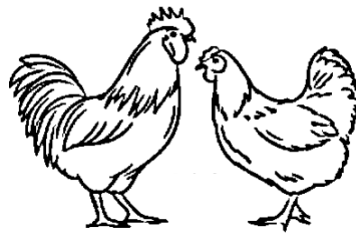
أولاً ( الدجاجة )



1



3

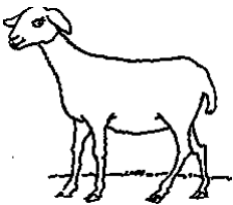


4



2

ثانياً ( الماعز )



3



2



1



4

## نشاط (2)

في ضوء تنفيذك للنشاط السابق أجب عن الأسئلة الآتية :

1- تتكاثر بعض الحيوانات بـ **الولادة** مثل الماعز، ويتكاثر بعضها

بالبويض مثل **الدجاجة**

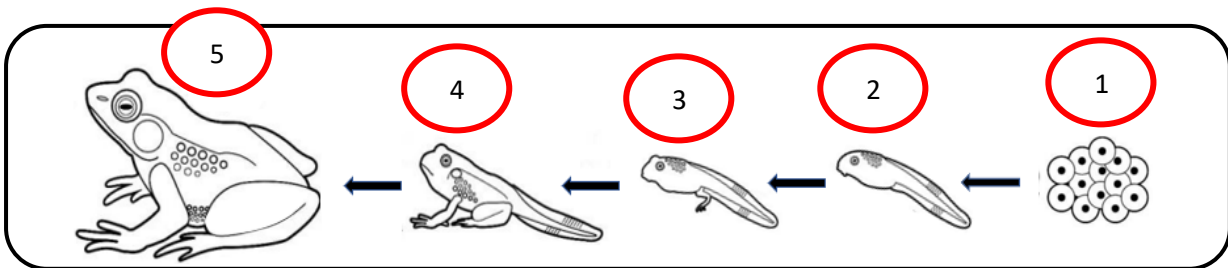
2- من صور الرعاية التي يقدمها الأبوين (أو أحدهما) لصغار الحيوانات :

(أ) **الغذاء** (ب) **المأوى** (ج) **الدفع والحماية**

3- تسمى التغيرات التي تحدث للحيوان مع تقدمه في العمر **دورة حياة الحيوان**

## نشاط (3)

أدرس الشكل الآتي ثم أجب عما يليه :



1- ماذا يمثل الشكل السابق ؟ **دورة حياة الضفدع**

2- هل يشبه صغير الضفدع أبوه ؟ **لا**

3- ضع رقم المرحلة التي تمثل كل من : أ- أبو ذئبيه **1** ب- ضفدعًا بالغًا : **5**

4- عدد بعض التغيرات التي تحدث لصغير الضفدع أثناء نموه ؟

أ- **يظهر له أرجل**

ب- **يختفي الذيل**

ج- **يتنفس بالرئتين بدلًا من الخياشيم**