

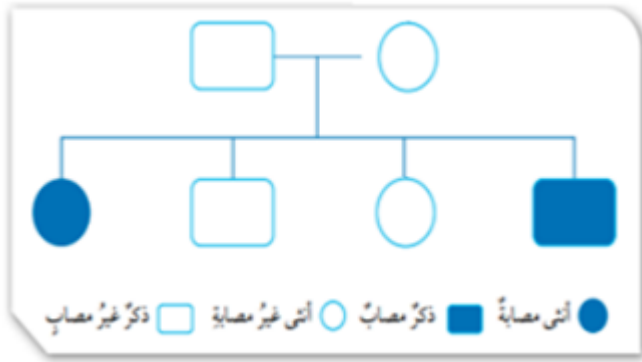
اسم الطالب :	الوحدة : الوراثة والتكاثر	الشعبة : ()
اليوم/ التاريخ :	الدرس : الوراثة	

النتائج التعليمية المتوقعة :

يتوقع من الطالب بعد تنفيذ المهمة ، أن يكون قادراً على أن:

1. يتتبع توارث صفة ما عبر الاجيال من خلال سجل النسب الوراثي .

تتبع سجل النسب الوراثي المجاور لظهور صفة الاصابة بمرض السكري الوراثي في عائلة ما ، اذا علمت ان جين عدم الاصابة هو جين سائد (A) وأن جين الاصابة بالمرض هو جين متنحي (a) أجب عن الآتي :



1. ما الطراز الجيني للأباء؟

2. كم عدد الذكور المصابين في الجيل الأول

3. ما الطراز الجيني لكل طفل؟. الطفل 1.....

الطفل 2..... الطفل 3.....

الطفل 4.....

4. كم عدد الذكور في الجيل الأول؟