

اسم الطالب :	الوحدة : الضوء و الصوت	الشعبة : ()
اليوم/ التاريخ : / / 2025	الدرس : الصوت	

النتائج التعليمية المتوقعة :

يتوقع من الطالب بعد تنفيذ ورقة العمل هذه، أن يكون قادراً على أن:
✓ يتعرف الصوت و خصائصه .

=====

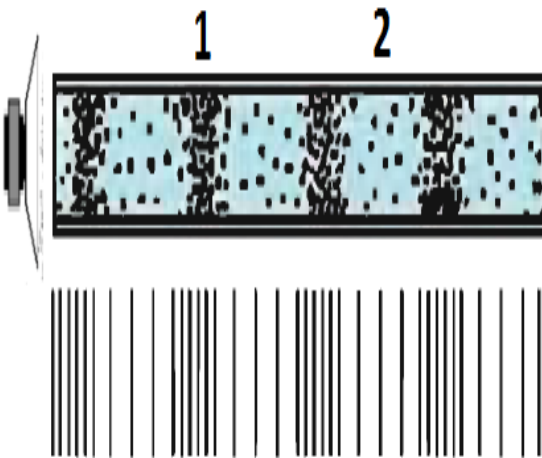
نشاط (1): في ضوء ما درسته حول موضوع الصوت، املأ الفراغات في العبارات أدناه، بما يناسبها من الكلمات الآتية:

الصلبة / الصدى / سرعة الصوت / السائلة / بيت فارغ / الفراغ / انعكاس الصوت / الغازية / امتصاص الصوت .

- 1- المسافة التي يقطعها الصوت في الثانية تسمى:
- 2- ارتداد الصوت عن السطوح القاسية والصلبة، تسمى:
- 3- ظاهرة تكرار سماع الصوت بسبب انعكاسه، تسمى:
- 4- احتجاز الصوت داخل المواد وعدم نفاذه أو انعكاسه، تسمى:
- 5- ينتقل الصوت في الاوساط : 1-..... 2-..... 3-.....
- 6- يظهر الصدى واضحاً عند اصدار صوت في أو أو بين السلاسل الجبلية .
- 7- الصوت يحتاج لوسط ناقل، لذا فهو لا ينتقل في

نشاط (2):

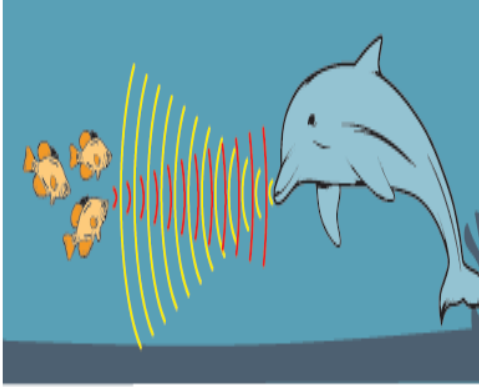
بالاستعانة بالشكل المجاور، أجب عن الأسئلة الآتية:



- 1- ماذا يمثل الشكل؟
- 2- ماذا تمثل المنطقة (1) ؟
- 3- ماذا تمثل المنطقة (2) ؟
- 4- ينشأ الصوت وينتقل نتيجة جزيئات الأجسام.
- 5- ينشأ صوت الانسان نتيجة اهتزاز.....
- 6- يعرف الصوت بأنه:

نشاط (6):

اعتمادًا على الشكل المجاور، والذي يظهر دولفين يحاول اصطياد بعض الأسماك، أجب عن الاسئلة الآتية:



1- الظاهرة التي يعتمد عليها الدلفين للتواصل مع الدلافين الأخرى

وفي تحديد مكان فرائسه هي :

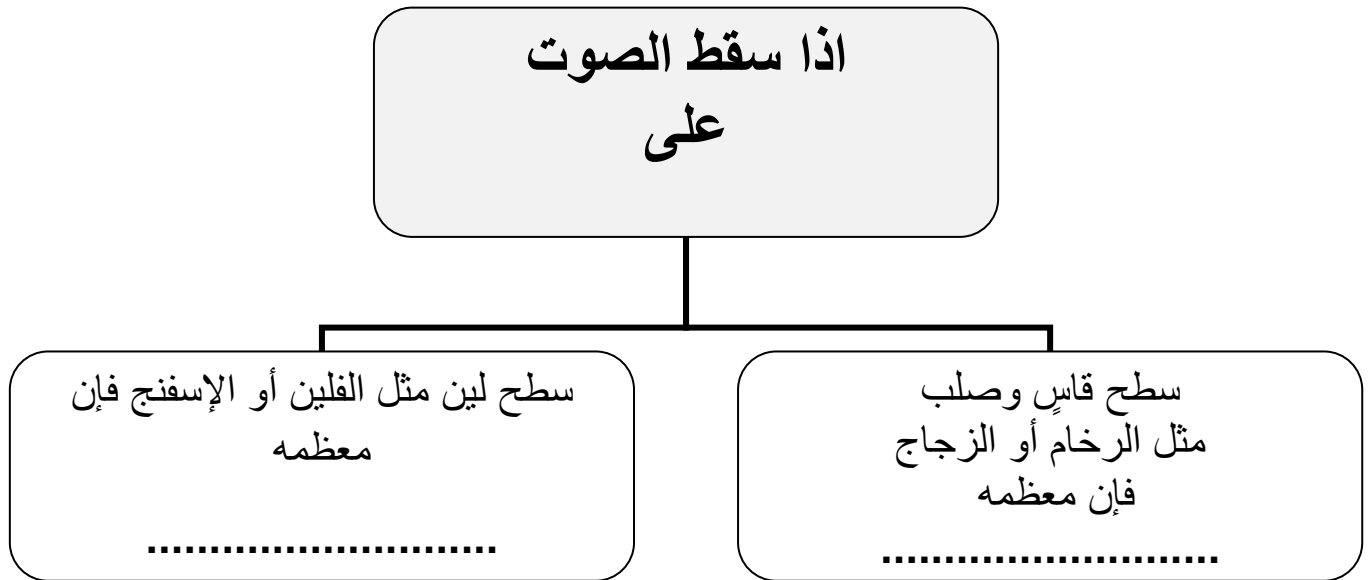
2- أذكر اسم حيوان آخر يعتمد على نفس الظاهرة؟

3- من التطبيقات على هذه الظاهرة :

أ:

ب:

نشاط (7): أكمل المخطط الآتي:



=====