

ورقة عمل تدريبية نهائية

المبحث : العلوم العامة
الصف : الرابع الأساسي



مدارس الكلية العلمية الإسلامية
جبل عمان / الجبيهة

الشعبة : ()

الوحدات : (الأولى ، الثانية ، الخامسة)

اسم الطالب : _____

الدروس :

(التصنيف ، تصنيف النباتات ، تصنيف الحيوانات ، تكاثر النباتات ودورات حياتها ،
تكاثر الحيوانات ودورات حياتها ، خصائص المادة ، تغيرات المادة)

اليوم / التاريخ : _____
2025 / /

عزيزي الطالب بعد دراستك لمادة الامتحان النهائي جيداً
قم بحل هذه الورقة التدريبية لاختبار نفسك .

السؤال الأول :

ضع دائرة حول رمز الإجابة الصحيحة فيما يأتي :

1- نباتات تنتج البذور داخل المخاريط وليس لها أزهار، ماذا تُسمى؟

(أ) نباتات لا زهرية (ب) نباتات زهرية (ج) نباتات ذات الفلقتين

2 - لأي مجموعة تنتمي الأفعى ؟

(أ) البرمائيات (ب) الحشرات (ج) الزواحف

3- النبات اللازهرى مما يأتي، هو:

(أ) البرتقال (ب) الصنوبر (ج) التفاح

4 - حيوانات جلدها جاف مغطى بالحراشف ؟

(أ) البرمائيات (ب) الثدييات (ج) الزواحف

5- يعد السرو نبات لا زهري :

(أ) صح (ب) خطأ

6- يشترك طائر اللقلق في مجموعته مع :

(أ) البطريق (ب) الخفاش (ج) الدلافين

7- النباتات الزهرية ، هي نباتات :

(أ) لها مخاريط (ب) ليس لديها أزهار (ج) لديها أزهار

8 - نباتات لا تُقسم بذورها إلى قسمين:

(أ) نباتات ذات الفلقتين (ب) نباتات ذات الفلقة (ج) نباتات لا زهرية

9- أي الحيوانات الآتية لا ينتمي إلى مجموعة البرمائيات :

(أ) الضفدع (ب) السلمندر (ج) التمساح

10- أي الحيوانات الآتية يتكاثر بالبيض ؟

(أ) القطة (ب) الخفاش (ج) السلحفاة

11 - العضو المسؤول عن عملية التكاثر في النباتات اللازهرية ؟

(أ) الزهرة (ب) المخروط (ج) الساق

12- جزء من النبات ينمو داخل التربة يخزن النبات فيه الغذاء :

(أ) الأوراق (ب) الدرنة

13- أي من النباتات التالية تتكاثر بالأبصال :

(أ) البطاطا (ب) التفاح (ج) النرجس

14- الجزء المسؤول عن انتاج حبوب اللقاح في النباتات اللازهرية ؟

(أ) المخروط الذكري (ب) المخروط الأنثوي

15- أي مما يأتي يُعدّ من الخصائص الفيزيائية للمادة؟

أ. الاحتراق ب. الصدا ج. الكتلة

16- صفات المادة التي يمكن ملاحظتها أو قياس معظمها هي:

أ. الخصائص الفيزيائية ب. الكتلة ج. الحجم

17- أي الأدوات التالية تُستخدم لقياس الكتلة؟

- أ. المخبر المدرج ب. المسطرة ج. الميزان

18- وحدة قياس حجم السوائل هي:

- أ. الكيلوغرام ب. الغرام ج. المليتر

19- يُعدّ كسر الزجاج مثالاً على:

- أ. تغير كيميائي ب. تغير فيزيائي ج. احتراق

20- أي مما يأتي يُعدّ تغيراً فيزيائياً؟

- أ. صدأ الحديد ب. احتراق الورق ج. طي الورقة

21- التغير الذي ينتج عنه مواد جديدة يسمى:

- أ. تغير فيزيائي ب. تغير عكسي ج. تغير كيميائي

22- أي مما يلي يدل على حدوث تغير كيميائي؟

- أ. تغير الشكل ب. تغير الحالة ج. تصاعد فقاعات غاز

23- التغير الذي يمكن إعادة المادة بعده إلى حالتها الأصلية يسمى:

- أ. تغير كيميائي ب. تغير لالعكسي ج. تغير عكسي

24- عند غمر جسم صلب غير منتظم في الماء فإننا نقيس حجمه بواسطة:

- أ. المسطرة ب. الميزان ج. المخبر المدرج

السؤال الثاني:

ضع المفهوم المناسب في الفراغ:

1. وضع الكائنات الحية في مجموعات بناءً على أوجه التشابه والاختلاف فيما بينها (.....)

2. أداة تستخدم لتعرف الكائنات الحية عن طريق خصائصها وذلك بتوجيه أسئلة مباشرة ، تكون الإجابة عنها

بـ (نعم) أو (لا) (.....)

3. المراحل المتعاقبة التي يمر بها النبات خلال حياته (.....).
4. عضو التكاثر في النباتات الزهرية (.....).
5. التغيرات التي تحدث للحيوان مع تقدمه بالعمر (.....).
6. حيوانات مكتملة النمو تستطيع أن تتكاثر وتنتج أفراد جديدة (.....).
7. مقدار ما يشغله الجسم من حيّز يسمى (.....).
8. التغير الذي لا ينتج عنه مواد جديدة يسمى تغيرًا (.....).

السؤال الثالث :

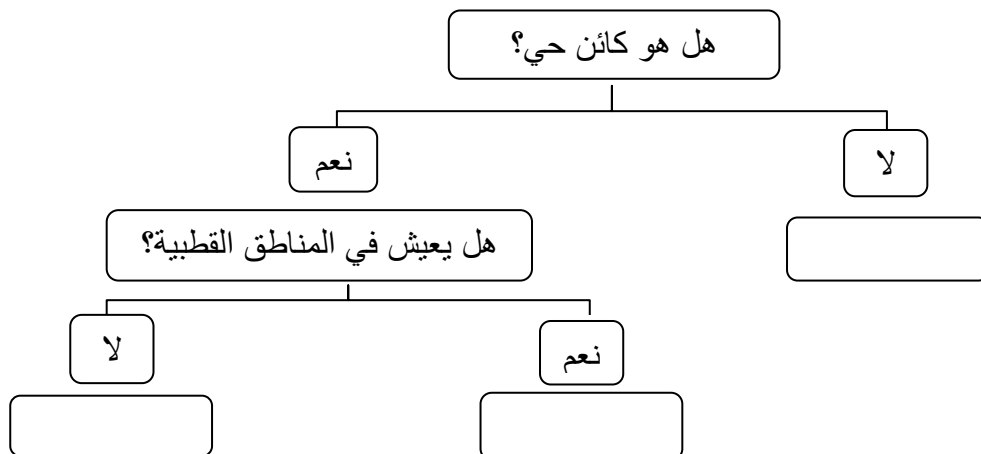
• عدد اثنين لكل مما يأتي :

- أ- أوجه التشابه بين الكائنات الحية : 1- 2-
- ب- أوجه الاختلاف بين الكائنات الحية : 1- 2-

السؤال الرابع :

الدب القطبي – دب الباندا – لعبة على صورة دب

أكمل مفتاح التصنيف الآتي:



السؤال الخامس: املأ الجدول الآتي بما يناسبه :

وجه المقارنة	النباتات الزهرية	النباتات اللازهرية
مكان وجود البذور		
تكوين الأزهار		
مثال		

السؤال السادس :

1) ضع إشارة (✓) بجانب العبارة الصحيحة وإشارة (x) بجانب العبارة الخاطئة:

- أ- تسمى النباتات التي تتكاثر بالبذور نباتات بذرية. ()
- ب- تسمى النباتات التي تنتج البذور داخل المخاريط نباتات زهرية. ()
- ج- في النباتات اللازهرية توجد البذور داخل الثمار. ()
- د- تحتاج جميع الحيوانات إلى الرعاية. ()

السؤال السابع:

صنف النباتات الآتية بما يناسب كل جدول مما يأتي :

فول ، حمص ، قمح ، عدس ، ذرة

نباتات ذات الفلقة	نباتات ذات الفلقتين

صنوبر ، تفاح ، برتقال ، كرز ، سرو

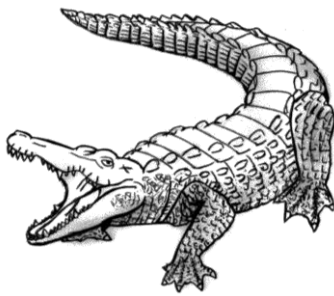
نباتات زهرية	نباتات لازهرية

السؤال الثامن:

املا الجدول الآتي بما يناسبه ، ثم صنف الحيوانات الآتية فيه : (السلمندر ، البطريق ، الخفاش ، سمك السردين ، الأفعى ، السرعوف)

وجه المقارنة	الثدييات	الزواحف	الحشرات	الأسماك	الطيور	البرمائيات
غطاء الجسم						
طريقة التكاثر						
مثال						

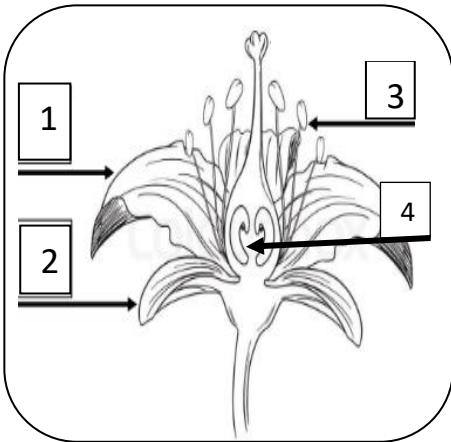
السؤال التاسع:



ادرس الشكل المجاور ، ثم أجب عن الأسئلة الآتية :

- 1- لأي مجموعة ينتمي هذا الحيوان ؟
- 2- ماذا يغطي جسمه ؟
- 3- كيف يتكاثر ؟
- 4- أذكر حيواناً آخر معه بنفس المجموعة ؟

السؤال العاشر:



أدرس الشكل أدناه جيداً، والذي يبين تركيب الزهرة، وأجب عن الأسئلة الآتية:

أولاً) سمي الأجزاء المشار إليها بالأرقام:

1- _____

2- _____

ثانياً) ما وظيفة الأجزاء المشار إليها بالأرقام؟

3- _____

4- _____

ثالثاً) ما اسم الشكل المجاور؟ _____

السؤال الحادي عشر : صل بخط في العمود الأول بما يناسبه في العمود الثاني :

1- مرحلة الإنبات	تنمو البادرة ويزداد طولها وتظهر الأزهار
2- مرحلة النمو	تتحول الأزهار إلى ثمار داخلها بذور
3- مرحلة تكوين البذور	تظهر البادرة

السؤال الثاني عشر :

أ. وضح كيف تسهم الرياح في تكاثر النباتات ؟

- ب. ما أثر ارتفاع أو انخفاض درجة الحرارة و شدة الإضاءة في بيئة النبات عن الحد المناسب .

السؤال الثالث عشر : ما هي مظاهر عناية الحيوانات بصغارها ؟

- 1-.....
- 2-.....
- 3-.....
- 4-.....

السؤال الرابع عشر : صف الحيوانات الاتية إلى حيوانات تتكاثر بالولادة وحيوانات تتكاثر بالبيض :

(الفراشة / الدجاجة / القطة / الماعز / السلحفاة / الكلب)

حيوانات تكاثر بالولادة	حيوانات تتكاثر بالبيض

السؤال الخامس عشر :أجب عن الأسئلة التالية

1. صنّف التغيرات الآتية إلى تغيرات فيزيائية أو كيميائية:

(انصهار الثلج – صدأ الحديد – طيّ الورق – احتراق الخشب – تقطيع البندورة – سلق البيض)

التغيرات الفيزيائية	التغيرات الكيميائية

2. اذكر دليلاً واحداً على حدوث تغير كيميائي في كل مما يأتي:

1. احتراق عود الثقاب: _____
2. حرق شريط المغنيسيوم: _____
3. تعفّن الفاكهة: _____
4. إضافة صودا الخبز إلى الخل: _____
5. البيض الفاسد: _____
6. صدأ الحديد: _____
7. حرق الخشب: _____

2. فسّر العبارات التالية:

- صنف العلماء الكائنات الحية في مجموعات.

- تعد الدلافين من الثدييات.

- كائن ثديي يطير ، يصنف من مجموعة الثدييات.

- تسمى النباتات اللازهرية نباتات معراة البذور .

- يُعدّ قلّي البيضة تغيراً كيميائياً.

- تُصنّف تجميد الماء ثم انصهاره على أنه تغير فيزيائي.

- تسمية التغير الفيزيائي بأنه تغيّر طبيعي.

- تسمية التغير الفيزيائي بأنه تغيّر عكسي.

- تسمية التغير الكيميائي بأنه تغيّر لا عكسي.

4. ما الفرق بين التغير الفيزيائي والتغير الكيميائي من حيث تكوّن مواد جديدة؟

5. اذكر مثالاً واحداً على:

أ. تغيّر فيزيائي : _____
ب. تغيّر كيميائي: _____

السؤال السادس عشر : احسب ما يلي:

1. وُضع حجر في مخبر مدرّج يحتوي على 120mL من الماء، فارتفع مستوى الماء إلى 155mL بعد غمر الحجر. احسب حجم الحجر موضحاً طريقة الحل.

2. يحتوي مخبر مدرّج على 200mL من الماء، وبعد غمر مسمار فيه أصبح مستوى الماء 218mL ، احسب حجم المسمار موضحاً طريقة الحل.

السؤال السابع عشر : أكمل جدول المقارنة التالي

الخاصية	وحدة القياس	الأداة المستخدمة	طريقة قياس الحجم
الكتلة			
حجم مادة سائلة			
حجم جسم صلب منتظم			
حجم جسم صلب غير منتظم			

مع تمنياتنا لكم بالتوفيق

=====