

## ورقة عمل تدريبية نهائية

المبحث : العلوم العامة  
الصف : الرابع الأساسي  
**إجابة نموذجية**



مدارس الكلية العلمية الإسلامية  
جبل عمان / الجبيلة

الشعبة : ( )

الوحدات : (الأولى ، الثانية ، الخامسة)

اسم الطالب : \_\_\_\_\_

**الدروس :**  
(التصنيف ، تصنيف النباتات ، تصنيف الحيوانات ، تكاثر النباتات ودورات حياتها ،  
تكاثر الحيوانات ودورات حياتها ، خصائص المادة ، تغيرات المادة)

اليوم / التاريخ : \_\_\_\_\_  
2025 / /

عزيزي الطالب بعد دراستك لمادة الامتحان النهائي جيداً .....  
قم بحل هذه الورقة التدريبية لاختبار نفسك .

### السؤال الأول :

ضع دائرة حول رمز الإجابة الصحيحة فيما يأتي :

1- نباتات تنتج البذور داخل المخاريط وليس لها أزهار، ماذا تُسمى؟

(أ) نباتات لا زهرية (ب) نباتات زهرية (ج) نباتات ذات الفلقتين

2 - لأي مجموعة تنتمي الأفعى ؟

(أ) البرمائيات (ب) الحشرات (ج) الزواحف

3- النبات اللازهرى مما يأتي، هو:

(أ) البرتقال (ب) الصنوبر (ج) التفاح

4 - حيوانات جلدها جاف مغطى بالحرشف ؟

(أ) البرمائيات (ب) الثدييات (ج) الزواحف

5- يعد السرو نبات لا زهري :

(أ) صح (ب) خطأ

6- يشترك طائر اللقلق في مجموعته مع :

(أ) البطريق (ب) الخفاش (ج) الدلافين

7- النباتات الزهرية ، هي نباتات :

(أ) لها مخاريط (ب) ليس لديها أزهار (ج) لديها أزهار

8 - نباتات لا تُقسم بذورها إلى قسمين:

(أ) نباتات ذات الفلقتين (ب) نباتات ذات الفلقة (ج) نباتات لا زهرية

9- أي الحيوانات الآتية لا ينتمي إلى مجموعة البرمائيات :

(أ) الضفدع (ب) السلمندر (ج) التمساح

10- أي الحيوانات الآتية يتكاثر بالبيض ؟

(أ) القطة (ب) الخفاش (ج) السلحفاة

11 - العضو المسؤول عن عملية التكاثر في النباتات اللازهرية ؟

(أ) الزهرة (ب) المخروط (ج) الساق

12- جزء من النبات ينمو داخل التربة يخزن النبات فيه الغذاء :

(أ) الأوراق (ب) الدرنة

13- أي من النباتات التالية تتكاثر بالأبصال :

(أ) البطاطا (ب) التفاح (ج) النرجس

14- الجزء المسؤول عن انتاج حبوب اللقاح في النباتات اللازهرية ؟

(أ) المخروط الذكري (ب) المخروط الأنثوي

15- أي مما يأتي يُعدّ من الخصائص الفيزيائية للمادة؟

أ. الاحتراق ب. الصدا ج. الكتلة

16- صفات المادة التي يمكن ملاحظتها أو قياس معظمها هي:

أ. الخصائص الفيزيائية ب. الكتلة ج. الحجم

17- أي الأدوات التالية تُستخدم لقياس الكتلة؟

أ. المخبر المدرج      ب. المسطرة

ج. الميزان

18- وحدة قياس حجم السوائل هي:

أ. الكيلوغرام      ب. الغرام

ج. المليتر

19- يُعدّ كسر الزجاج مثالاً على:

أ. تغير كيميائي      ب. تغير فيزيائي

ج. احتراق

20- أي مما يأتي يُعدّ تغيراً فيزيائياً؟

أ. صدأ الحديد      ب. احتراق الورق

ج. طي الورقة

21- التغير الذي ينتج عنه مواد جديدة يسمى:

أ. تغير فيزيائي      ب. تغير عكسي

ج. تغير كيميائي

22- أي مما يلي يدل على حدوث تغير كيميائي؟

أ. تغير الشكل      ب. تغير الحالة

ج. تصاعد فقاعات غاز

23- التغير الذي يمكن إعادة المادة بعده إلى حالتها الأصلية يسمى:

أ. تغير كيميائي      ب. تغير لا عكسي

ج. تغير عكسي

24- عند غمر جسم صلب غير منتظم في الماء فإننا نقيس حجمه بواسطة:

أ. المسطرة      ب. الميزان

ج. المخبر المدرج

### السؤال الثاني:

ضع المفهوم المناسب في الفراغ:

1. وضع الكائنات الحية في مجموعات بناءً على أوجه التشابه والاختلاف فيما بينها (....التصنيف....)

2. أداة تستخدم لتعرف الكائنات الحية عن طريق خصائصها وذلك بتوجيه أسئلة مباشرة ، تكون الإجابة عنها

بـ (نعم) أو (لا) (.....مفتاح التصنيف.....)

3. المراحل المتعاقبة التي يمر بها النبات خلال حياته (.....دورة حياة النبات.....) .

4. عضو التكاثر في النباتات الزهرية (.....الزهرة.....) .

5. التغيرات التي تحدث للحيوان مع تقدمه بالعمر (.....النمو.....).

6. حيوانات مكتملة النمو تستطيع أن تتكاثر وتنتج أفراد جديدة (.....الحيوانات البالغة.....).

7. مقدار ما يشغله الجسم من حيّز يسمى (.....الحجم.....).

8. التغير الذي لا ينتج عنه مواد جديدة يسمى تغيرًا (.....تغير فيزيائي.....).

### السؤال الثالث :

• عدد اثنين لكل مما يأتي :

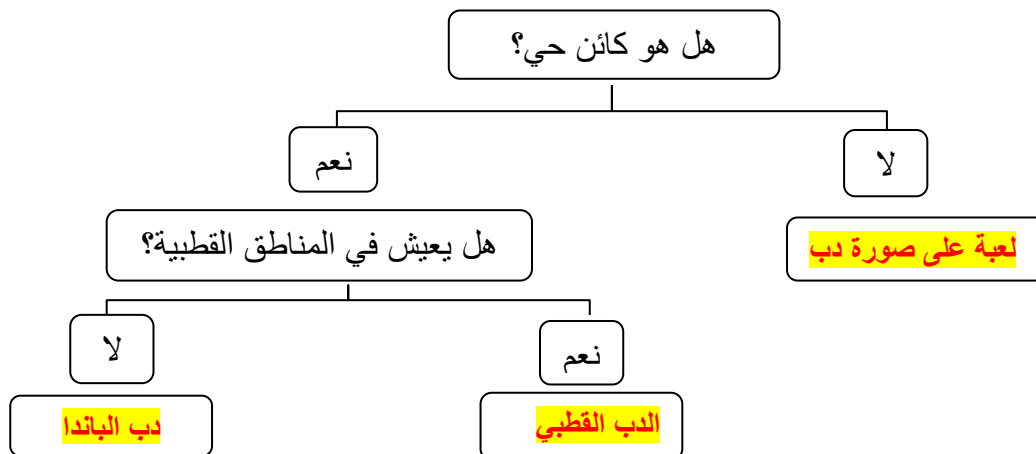
أ- أوجه التشابه بين الكائنات الحية : 1-.....المقدرة على التكاثر/النمو..... 2-.....المقدرة على التغذية.....

ب- أوجه الاختلاف بين الكائنات الحية : 1-.....طريقة الحركة..... 2-.....غطاء الجسم.....

### السؤال الرابع :

الدب القطبي - دب الباندا - لعبة على صورة دب

أكمل مفتاح التصنيف الآتي:



**السؤال الخامس: املأ الجدول الآتي بما يناسبه :**

وجه المقارنة	النباتات الزهرية	النباتات اللازهرية
مكان وجود البذور	داخل الثمار	مكشوفة داخل المخاريط
تكوين الأزهار	تكون أزهار	لا تكون أزهار بل مخاريط
مثال	التفاح - الكرز	السرو - الصنوبر

**السؤال السادس :**

1) ضع إشارة (✓) بجانب العبارة الصحيحة وإشارة (x) بجانب العبارة الخاطئة:

أ- تسمى النباتات التي تتكاثر بالبذور نباتات بذرية. ( ✓ )

ب- تسمى النباتات التي تنتج البذور داخل المخاريط نباتات زهرية. ( x )

ج- في النباتات اللازهرية توجد البذور داخل الثمار. ( x )

د- تحتاج جميع الحيوانات إلى الرعاية. ( x )

**السؤال السابع:**

صنف النباتات الآتية بما يناسب كل جدول مما يأتي :

فول ، حمص ، قمح ، عدس ، ذرة

نباتات ذات الفلقتين	نباتات ذات الفلقة
فول	ذرة
حمص	قمح
عدس	

صنوبر ، تفاح ، برتقال ، كرز ، سرو

نباتات لازهرية	نباتات زهرية
صنوبر	تفاح
سرو	برتقال
	كرز

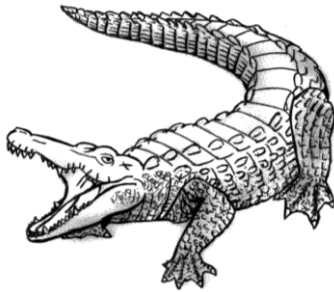
### السؤال الثامن:

املا الجدول الآتي بما يناسبه ، ثم صنف الحيوانات الآتية فيه : ( السلمندر ، البطريق ، الخفاش ، سمك السردين ، الأفعى ، السرعوف )

وجه المقارنة	الثدييات	الزواحف	الحشرات	الأسماك	الطيور	البرمائيات
غطاء الجسم	الشعر أو الفرو	جلد جاف مغطى بالحراشف	هيكل خارجي صلب	القشور	الريش	جلد رطب
طريقة التكاثر	الولادة	البيض	البيض	البيض	البيض	البيض
مثال	الخفاش	الأفعى	السرعوف	سمك السردين	البطريق	السلمندر

### السؤال التاسع:

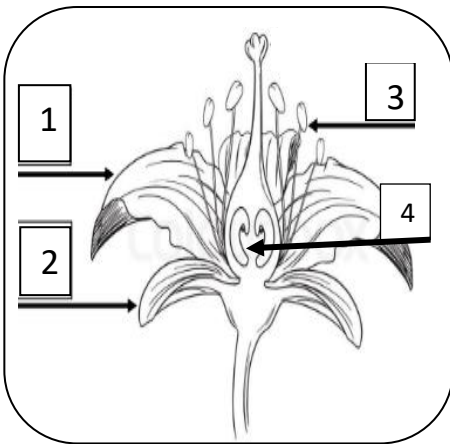
ادرس الشكل المجاور ، ثم أجب عن الأسئلة الآتية :



- 1- لأي مجموعة ينتمي هذا الحيوان ؟.....**الزواحف**.....
- 2- ماذا يغطي جسمه ؟.....**جلد جاف مغطى بالحراشف**.....
- 3- كيف يتكاثر ؟.....**بالبيض**.....
- 4- أذكر حيواناً آخر معه بنفس المجموعة ؟.....**الأفعى / الالسلحفاة**....

### السؤال العاشر :

أدرس الشكل أدناه جيداً، والذي يبين تركيب الزهرة، وأجب عن الأسئلة الآتية:



أولاً) سمي الأجزاء المشار إليها بالأرقام:

1- **بتلة** \_\_\_\_\_

2- **سبلة** \_\_\_\_\_

ثانياً) ما وظيفة الأجزاء المشار إليها بالأرقام؟

3- **إنتاج حبوب اللقاح** \_\_\_\_\_

4- **إنتاج البويضات** \_\_\_\_\_

ثالثاً) ما اسم الشكل المجاور؟ تركيب الزهرة

السؤال الحادي عشر : صل بخط في العمود الأول بما يناسبه في العمود الثاني :

1- مرحلة الإنبات	تنمو البادرة ويزداد طولها وتظهر الأزهار
2- مرحلة النمو	تتحول الأزهار إلى ثمار داخلها بذور
3- مرحلة تكوين البذور	تظهر البادرة

السؤال الثاني عشر :

أ. وضح كيف تسهم الرياح في تكاثر النباتات ؟

تسهم الرياح في انتقال حبوب اللقاح من نبات إلى آخر وهذا يؤدي إلى تكوّن البذور .

ب. ما أثر ارتفاع أو انخفاض درجة الحرارة و شدة الإضاءة في بيئة النبات عن الحد المناسب .

سيؤثر نموّ النبات وشكله ولن يستطيع التكاثر وقد يموت .

السؤال الثالث عشر : ما هي مظاهر عناية الحيوانات بصغارها ؟

- 1-..... توفير الغذاء .....
- 2-..... توفير الحماية .....
- 3-..... توفير المأوى .....
- 4-..... توفير الدفء .....

السؤال الرابع عشر : صنف الحيوانات الاتية إلى حيوانات تتكاثر بالولادة وحيوانات تتكاثر بالبويض :

( الفراشة / الدجاجة / القطة / الماعز / السلحفاة / الكلب )

حيوانات تتكاثر بالولادة	حيوانات تتكاثر بالبويض
القطة	الفراشة
الماعز	الدجاجة
الكلب	السلحفاة

السؤال الخامس عشر: أجب عن الأسئلة التالية

1. صنف التغيرات الآتية إلى تغيرات فيزيائية أو كيميائية:

(انصهار الثلج – صدأ الحديد – طي الورق – احتراق الخشب – تقطيع البندورة – سلق البيض)

التغيرات الفيزيائية	التغيرات الكيميائية
انصهار الثلج	صدأ الحديد
طي الورق - تقطيع البندورة	احتراق الخشب - سلق البيض

2. اذكر دليلاً واحداً على حدوث تغير كيميائي في كل مما يأتي:

1. احتراق عود الثقاب: **تغير اللون والشكل**
2. حرق شريط المغنيسيوم: **انبعاث ضوء**
3. تعفن الفاكهة: **تغير اللون**
4. إضافة صودا الخبز إلى الخل: **تصاعد فقاعات غاز**
5. البيض الفاسد: **انبعاث رائحة كريهة**
6. صدأ الحديد: **تغير اللون**
7. حرق الخشب: **انبعاث حرارة ودخان**

2. فسّر العبارات التالية:

- صنف العلماء الكائنات الحية في مجموعات.

**لتسهيل دراستها والتعرف عليها**

- تعد الدلافين من الثدييات.

**لأنها ترضع صغارها**

- كائن ثديي يطير ، يصنف من مجموعة الثدييات.

**لأنه يرضع صغاره**

- تسمى النباتات اللازهرية نباتات معراة البذور .

**لأنها تنتج بذور مكشوفة**

- يُعدّ قلي البيضة تغيراً كيميائياً.

**لأنه تنتج مادة جديدة (البيض المقلي) يختلف بالطعم والشكل واللون والرائحة عن المادة الأصلية (البيض النيء)**

**ولا يمكن إعادته كما كان قبل القلي**

- نُصنّف تجميد الماء ثم انصهاره على أنه تغير فيزيائي.

**لأنه لم تنتج مادة جديدة ويمكن إعادته كما كان من قبل**



- تسمية التغير الفيزيائي بأنه تغير طبيعي.

لأن المادة تبقى على طبيعتها الأصلية. ( لا تتكون مواد جديدة )

- تسمية التغير الفيزيائي بأنه تغير عكسي.

لأنه يمكن إعادة المادة كما كانت من قبل.

- تسمية التغير الكيميائي بأنه تغير لا عكسي.

لأنه لا يمكن إعادة المادة كما كانت من قبل.

4. ما الفرق بين التغير الفيزيائي والتغير الكيميائي من حيث تكون مواد جديدة؟

التغير الفيزيائي: لا تتكون مادة جديدة. / التغير الكيميائي: تتكون مادة جديدة

5. اذكر مثالا واحداً على:

أ. تغير فيزيائي : انصهار الزبدة/ طي الورقة ب. تغير كيميائي: تخمر العجين/ صدأ الحديد

السؤال السادس عشر : احسب ما يلي:

1. وُضع حجر في مخبر مدرّج يحتوي على 120mL من الماء، فارتفع مستوى الماء إلى 155mL بعد غمر الحجر. احسب حجم الحجر موضحاً طريقة الحل.

$$\text{حجم الحجر} = 155 - 120 = 35 \text{ ml} = 35 \text{ cm}^3$$

2. يحتوي مخبر مدرّج على 200mL من الماء، وبعد غمر مسمار فيه أصبح مستوى الماء 218mL ، احسب حجم المسمار موضحاً طريقة الحل.

$$\text{حجم المسمار} = 218 - 200 = 18 \text{ ml} = 18 \text{ cm}^3$$

السؤال السابع عشر : أكمل جدول المقارنة التالي ....

الخاصية	وحدة القياس	الأداة المستخدمة	طريقة قياس الحجم
الكتلة	غرام (g) – كيلو غرام (kg)	الموازين بأشكالها	
حجم مادة سائلة	مليلتر (ml) – لتر (L)	مخبر مدرج- كأس مدرج	
حجم جسم صلب منتظم	سنتيمتر مكعب (cm <sup>3</sup> ) – متر مكعب (m <sup>3</sup> )	مسطرة – شريط متري	باستخدام القوانين الرياضية
حجم جسم صلب غير منتظم	سنتيمتر مكعب (cm <sup>3</sup> ) – متر مكعب (m <sup>3</sup> )	مخبر مدرج	غمرها في مخبر مدرج

مع تمنياتنا لكم بالتوفيق